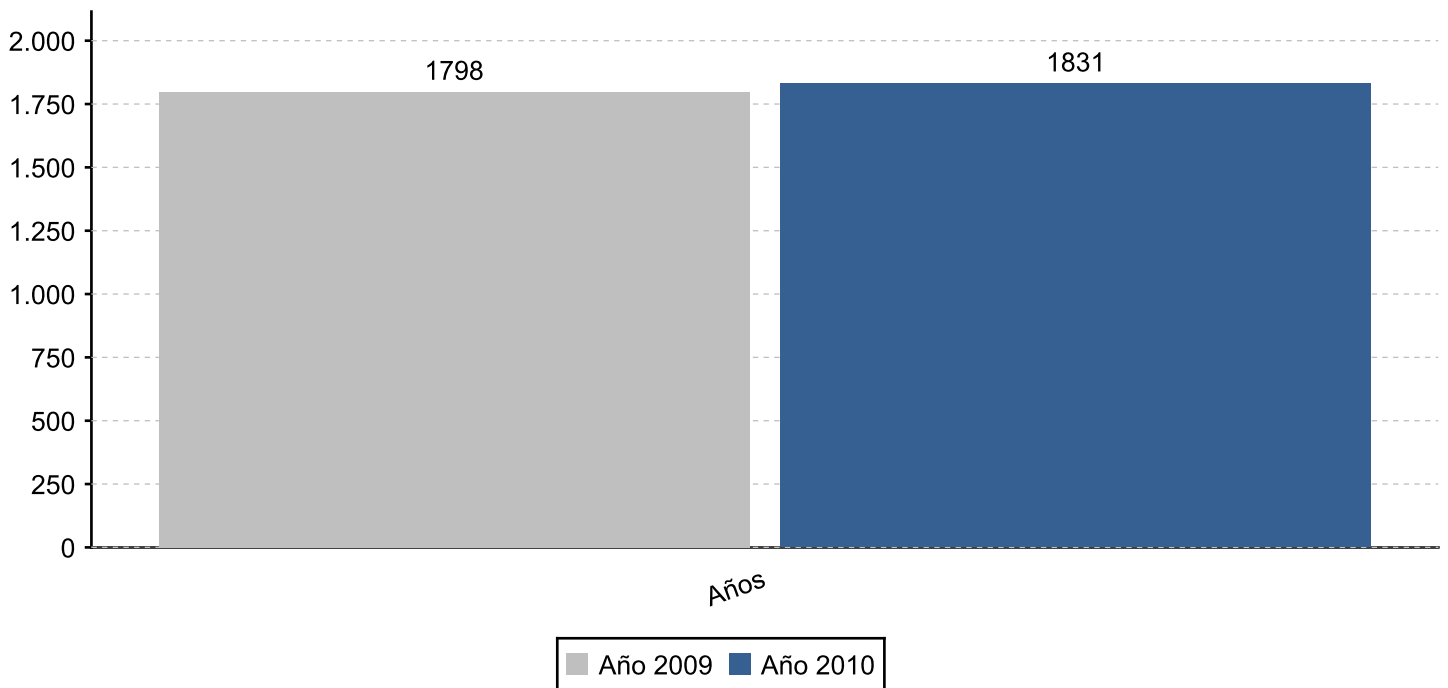


Muertes por Homicidios en Santiago de Cali

Período Comparativo de Enero 01 a Diciembre 31 2009 - 2010

Homicidios en Santiago de Cali

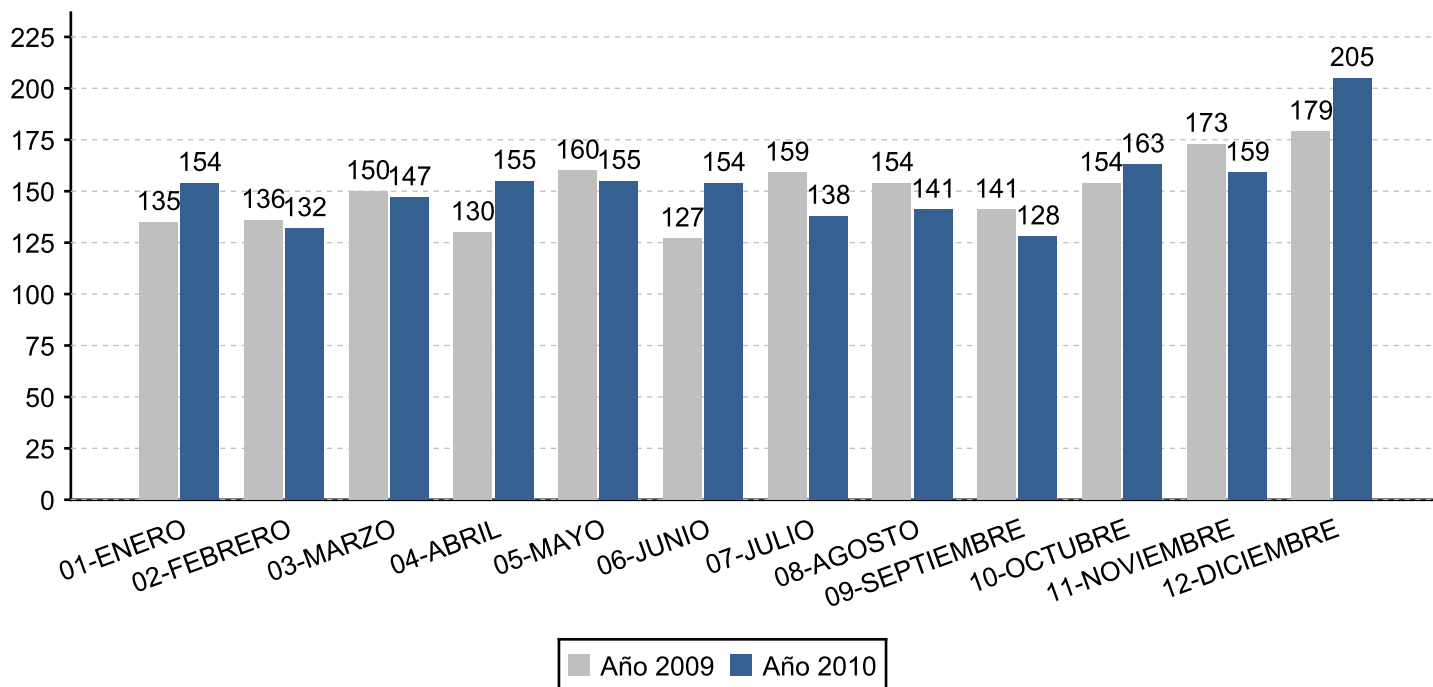
	2009	2010	Diferencia 2010-2009	(%) Var	(%)Distr. 2010
Total Homicidios	1.798	1.831	33	2 %	100,0 %
Total	1.798	1.831			100%



Fuente: Comité interinstitucional de hechos violentos – procesados en el OBSERVATORIO SOCIAL DE CALI.

Homicidios Según Mes de Ocurrencia en Santiago de Cali

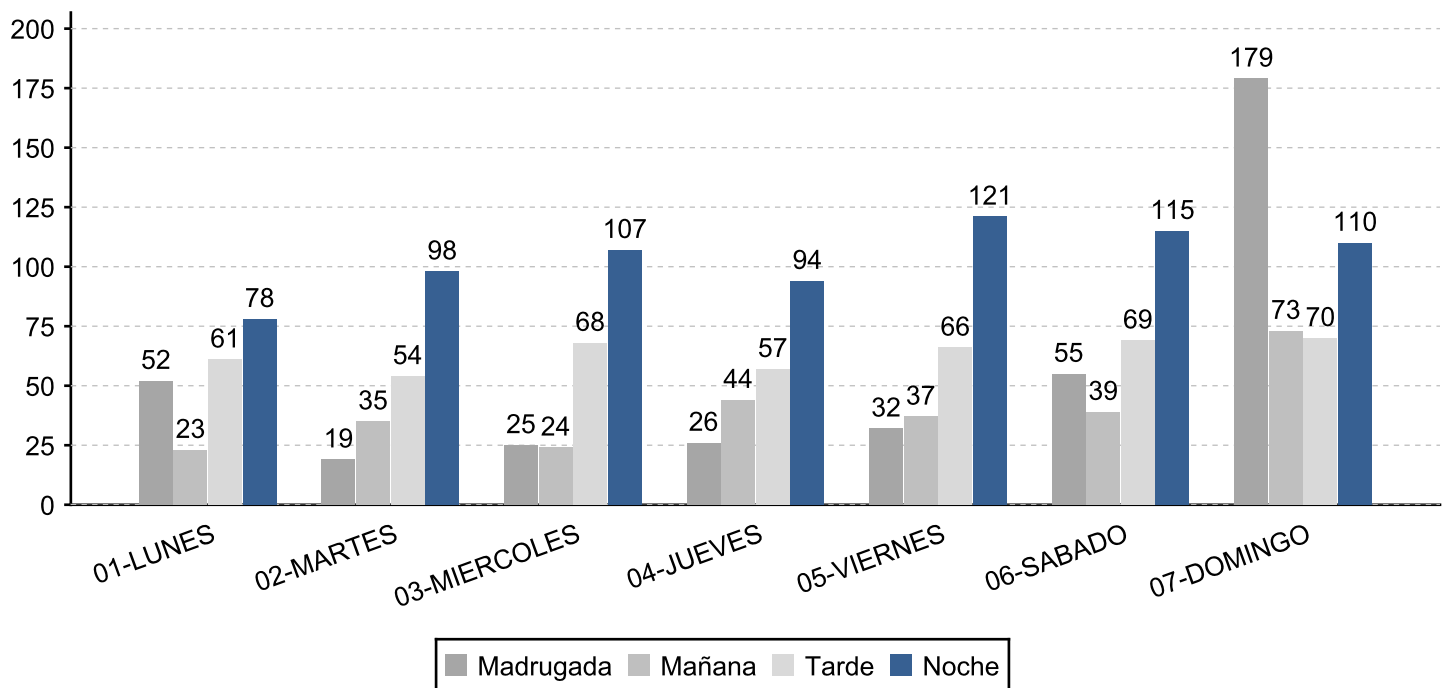
Mes	2009	2010	Diferencia 2010-2009	(%) Var	(%)Distr. 2010
01-ENERO	135	154	19	14 %	8,4 %
02-FEBRERO	136	132	-4	-3 %	7,2 %
03-MARZO	150	147	-3	-2 %	8,0 %
04-ABRIL	130	155	25	19 %	8,5 %
05-MAYO	160	155	-5	-3 %	8,5 %
06-JUNIO	127	154	27	21 %	8,4 %
07-JULIO	159	138	-21	-13 %	7,5 %
08-AGOSTO	154	141	-13	-8 %	7,7 %
09-SEPTIEMBRE	141	128	-13	-9 %	7,0 %
10-OCTUBRE	154	163	9	6 %	8,9 %
11-NOVIEMBRE	173	159	-14	-8 %	8,7 %
12-DICIEMBRE	179	205	26	15 %	11,2 %
Total	1.798	1.831			100%
Primer Trimestre	421	433	12	3 %	23,6 %
Segundo Trimestre	417	464	47	11 %	25,3 %
Tercer Trimestre	454	407	-47	-10 %	22,2 %
Cuarto Trimestre	454	407	-47	-10 %	22,2 %
Primer Semestre	838	897	59	7 %	49,0 %
Segundo Semestre	960	934	-26	-3 %	51,0 %



Fuente: Comité interinstitucional de hechos violentos – procesados en el OBSERVATORIO SOCIAL DE CALI.

Homicidios Según Día de la Semana y Rango Horario en Santiago de Cali

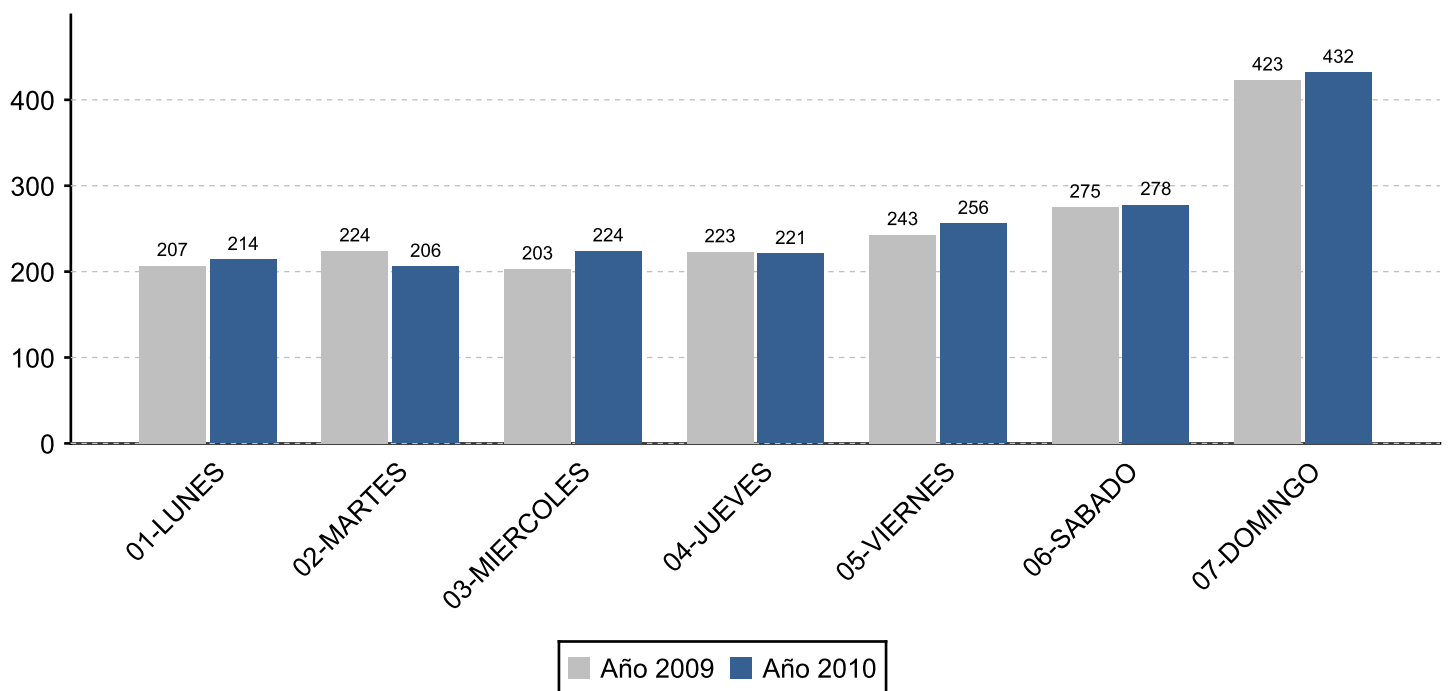
Día	Madrugada (00:00 a 5:59)	Mañana (06:00 a 11:59)	Tarde (12:00 a 17:59)	Noche (18:00 a 23:59)	Total	(%)Distr. 2010
01-LUNES	52	23	61	78	214	11,7 %
02-MARTES	19	35	54	98	206	11,3 %
03-MIERCOLES	25	24	68	107	224	12,2 %
04-JUEVES	26	44	57	94	221	12,1 %
05-VIERNES	32	37	66	121	256	14,0 %
06-SABADO	55	39	69	115	278	15,2 %
07-DOMINGO	179	73	70	110	432	23,6 %
Total	388	275	445	723	1.831	100%
Entre Semana	154	163	306	498	1.121	61,2 %
Fin de Semana	234	112	139	225	710	38,8 %
(%)Distr. 2010	21,2 %	15,0 %	24,3 %	39,5 %	100%	



Fuente: Comité interinstitucional de hechos violentos – procesados en el OBSERVATORIO SOCIAL DE CALI.

Homicidios Según Día de la Semana en Santiago de Cali

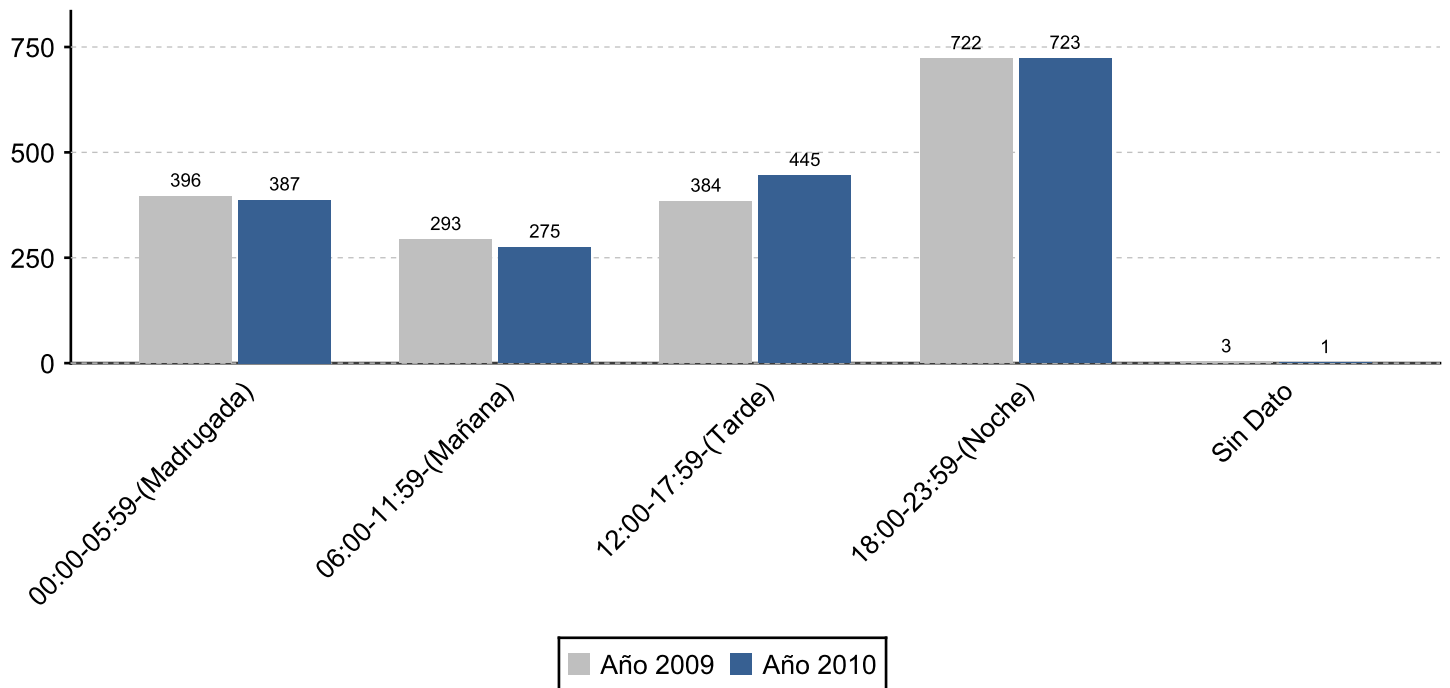
Día de la Semana	2009	2010	Diferencia 2010-2009	(%) Var	(%)Distr. 2010
01-LUNES	207	214	7	3 %	11,7 %
02-MARTES	224	206	-18	-8 %	11,3 %
03-MIERCOLES	203	224	21	10 %	12,2 %
04-JUEVES	223	221	-2	-1 %	12,1 %
05-VIERNES	243	256	13	5 %	14,0 %
06-SABADO	275	278	3	1 %	15,2 %
07-DOMINGO	423	432	9	2 %	23,6 %
Total	1.798	1.831	33		100%



Fuente: Comité interinstitucional de hechos violentos – procesados en el OBSERVATORIO SOCIAL DE CALI.

Homicidios Según Hora de Ocurrencia de los Hechos en Santiago de Cali

Rango de Hora	2009	2010	Diferencia 2010-2009	(%) Var	(%)Distr. 2010
00:00-05:59-(Madrugada)	396	387	-9	-2 %	21,1 %
06:00-11:59-(Mañana)	293	275	-18	-6 %	15,0 %
12:00-17:59-(Tarde)	384	445	61	16 %	24,3 %
18:00-23:59-(Noche)	722	723	1	0 %	39,5 %
Sin Dato	3	1	-2	-67 %	0,1 %
Total	1.798	1.831	33		100%



Fuente: Comité interinstitucional de hechos violentos – procesados en el OBSERVATORIO SOCIAL DE CALI.

Homicidios por Comunas y Corregimientos de Ocurrencia de los Hechos en Santiago de Cali

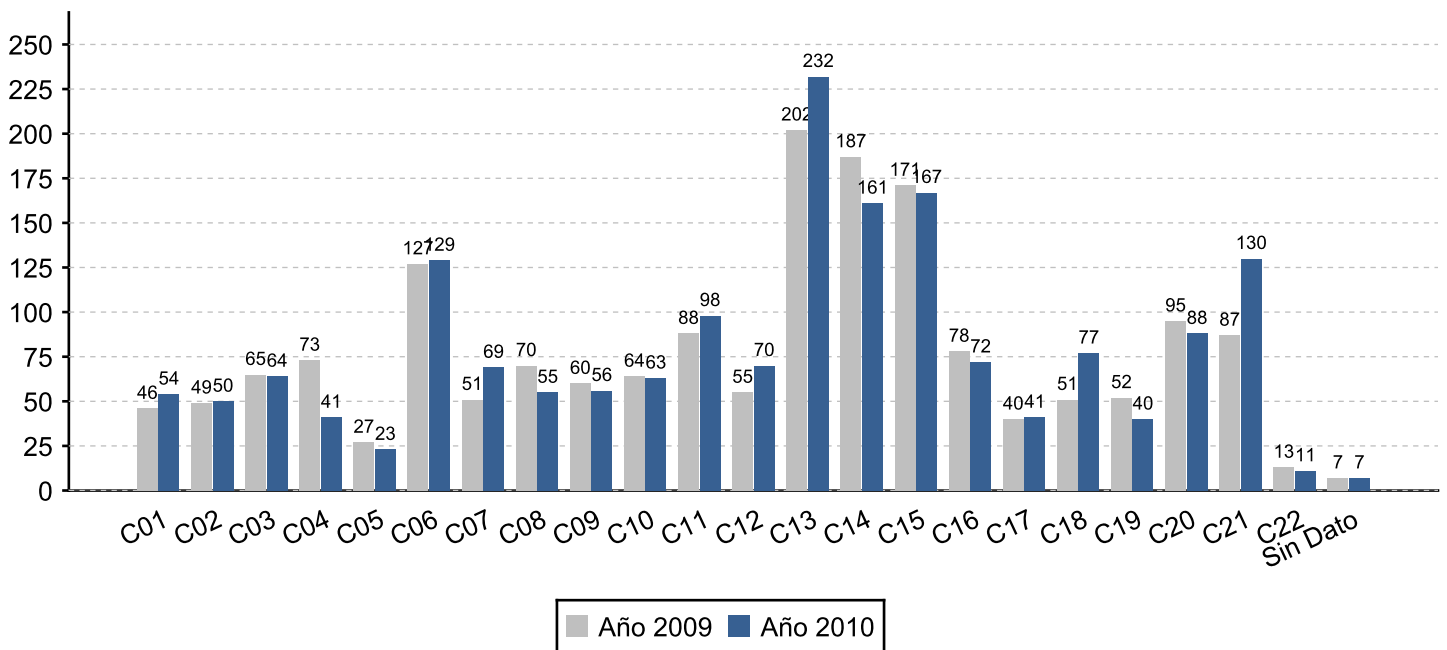
Comunas	2009	2010	Diferencia 2010-2009	(%) Var	(%)Distr. 2010
C01	46	54	8	17 %	2,9 %
C02	49	50	1	2 %	2,7 %
C03	65	64	-1	-2 %	3,5 %
C04	73	41	-32	-44 %	2,2 %
C05	27	23	-4	-15 %	1,3 %
C06	127	129	2	2 %	7,0 %
C07	51	69	18	35 %	3,8 %
C08	70	55	-15	-21 %	3,0 %
C09	60	56	-4	-7 %	3,1 %
C10	64	63	-1	-2 %	3,4 %
C11	88	98	10	11 %	5,4 %
C12	55	70	15	27 %	3,8 %
C13	202	232	30	15 %	12,7 %
C14	187	161	-26	-14 %	8,8 %
C15	171	167	-4	-2 %	9,1 %
C16	78	72	-6	-8 %	3,9 %
C17	40	41	1	2 %	2,2 %
C18	51	77	26	51 %	4,2 %
C19	52	40	-12	-23 %	2,2 %
C20	95	88	-7	-7 %	4,8 %
C21	87	130	43	49 %	7,1 %
C22	13	11	-2	-15 %	0,6 %
Sin Dato	7	7	0	0 %	0,4 %
ZONA URBANA	1.758	1.798			
CTO.LA BUITRERA	8	12	4	50 %	0,7 %
CTO.LA CASTILLA	0	1	1	%	0,1 %
CTO.LOS ANDES	8	5	-3	-38 %	0,3 %
CTO.PANCE	3	1	-2	-67 %	0,1 %
EL HORMIGUERO	3	5	2	67 %	0,3 %
EL SALADITO	3	0	-3	-100 %	0,0 %
GOLONDRINAS	1	0	-1	-100 %	0,0 %
LA LEONERA	1	0	-1	-100 %	0,0 %
LA PAZ	1	1	0	0 %	0,1 %
MONTEBELLO	10	7	-3	-30 %	0,4 %
NAVARRO	1	0	-1	-100 %	0,0 %
PICHINDE	0	1	1	%	0,1 %
VILLA CARMELO	1	0	-1	-100 %	0,0 %
ZONA RURAL	40	33			

Total	1.798	1.831	100%
-------	-------	-------	------

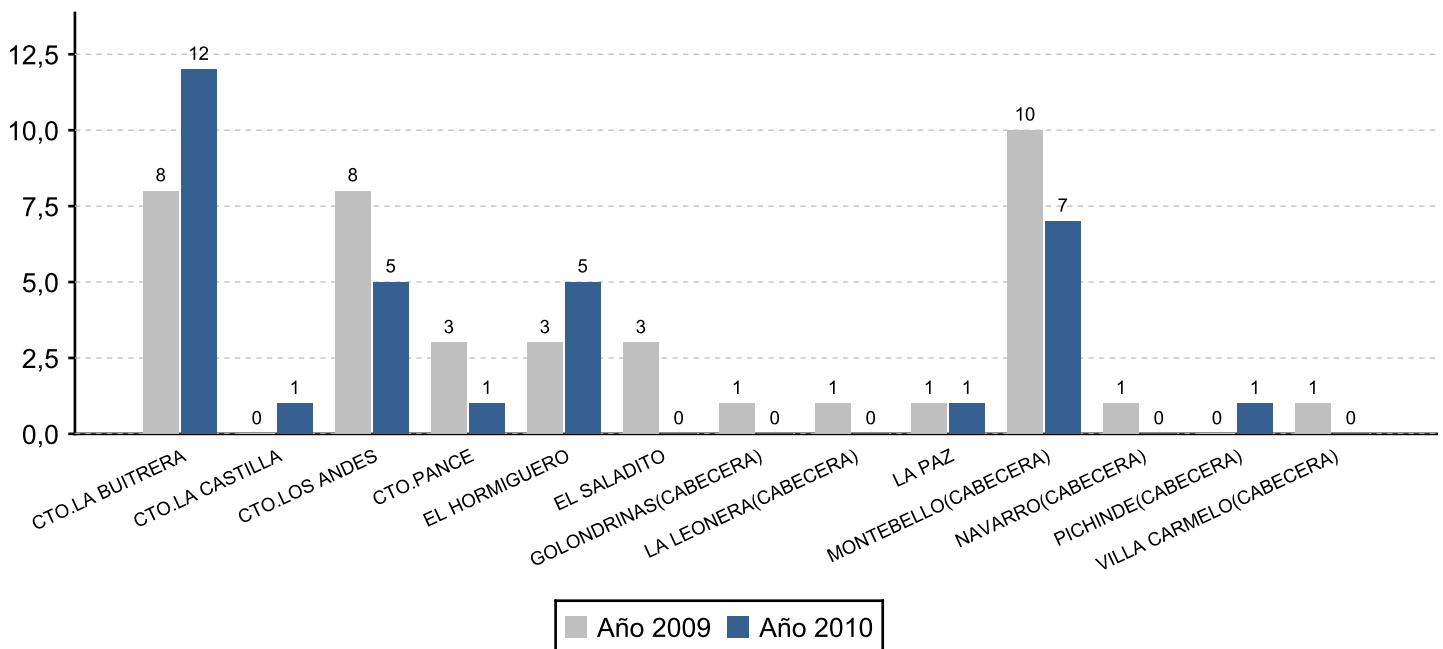
Zonas	2009	2010	Diferencia 2010-2009 (%) Var	(%)Distr. 2010
Oriente	725	762	37	5 %
Nororiente	178	198	20	11 %
Norte	149	114	-35	-23 %
Central	402	406	4	1 %
Sur	105	92	-13	-12 %
Ladera	192	219	27	14 %

- * Oriente. Comunas: 13,14,15,16,21
- * Nororiente. Comunas: 6,7
- * Norte. Comunas: 2,4,5
- * Central. Comunas: 3,8,9,10,11,12
- * Sur. Comunas: 17,19,22
- * Ladera. Comunas: 18,20,1

DISTRIBUCIÓN POR COMUNAS

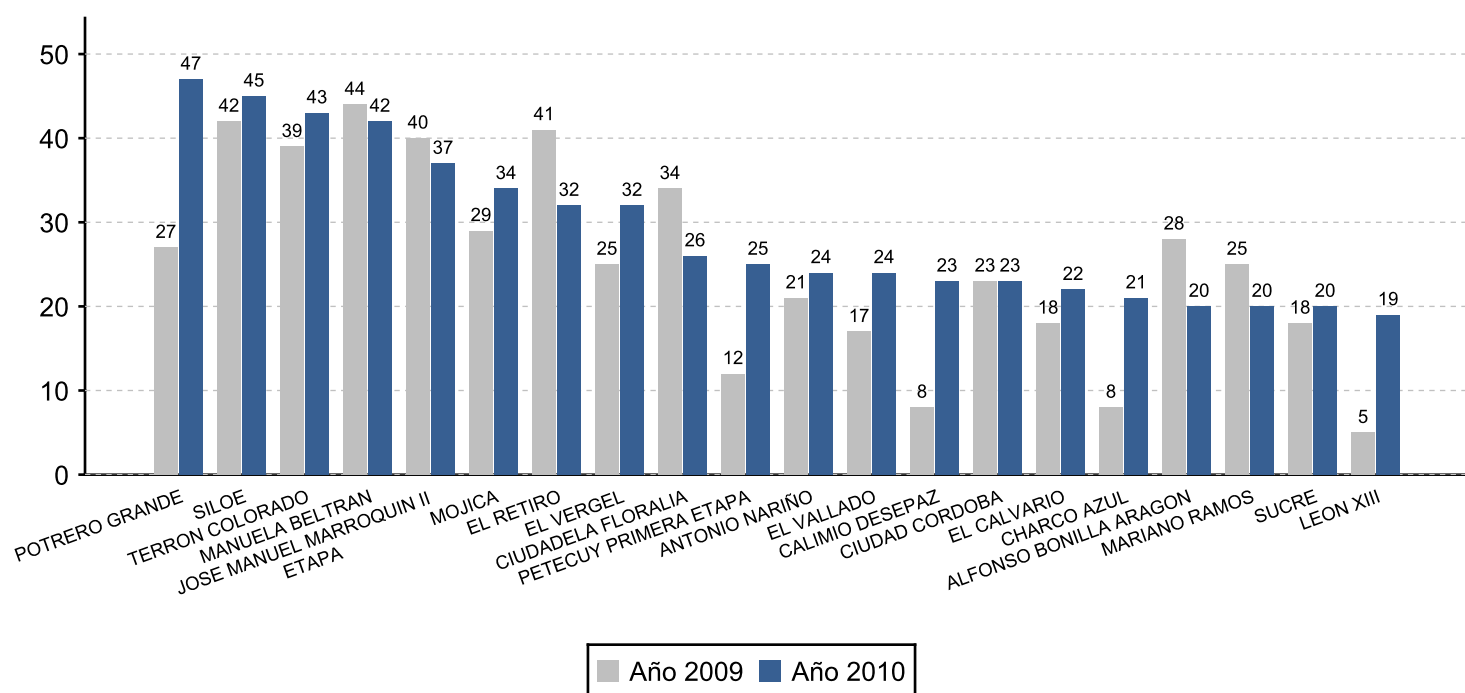


DISTRIBUCIÓN POR CORREGIMIENTOS



20 Barrios con mayor número de homicidios en Santiago de Cali

Comuna	Barrio	2009	2010	Diferencia 2010-2009	(%) Var
21	POTRERO GRANDE	27	47	20	74 %
20	SILOE	42	45	3	7 %
1	TERRON COLORADO	39	43	4	10 %
14	MANUELA BELTRAN	44	42	-2	-5 %
14	JOSE MANUEL MARROQUIN II ETAPA	40	37	-3	-8 %
15	MOJICA	29	34	5	17 %
15	EL RETIRO	41	32	-9	-22 %
13	EL VERGEL	25	32	7	28 %
6	CIUDADELA FLORALIA	34	26	-8	-24 %
6	PETECUY PRIMERA ETAPA	12	25	13	108 %
16	ANTONIO NARIÑO	21	24	3	14 %
15	EL VALLADO	17	24	7	41 %
21	CALIMIO DESEPAZ	8	23	15	188 %
15	CIUDAD CORDOBA	23	23	0	0 %
3	EL CALVARIO	18	22	4	22 %
13	CHARCO AZUL	8	21	13	162 %
14	ALFONSO BONILLA ARAGON	28	20	-8	-29 %
16	MARIANO RAMOS	25	20	-5	-20 %
9	SUCRE	18	20	2	11 %
11	LEON XIII	5	19	14	280 %
Total		504	579		



Fuente: Comité interinstitucional de hechos violentos – procesados en el OBSERVATORIO SOCIAL DE CALI.

Homicidios Según Tipo Lugar de los Hechos en Santiago de Cali

Lugar de los Hechos	2009	2010	Diferencia 2010-2009	(%) Var	(%)Distr. 2010
ESTABLECIMIENTOS COMERCIALES O PRIVADOS	3	5	2	67 %	0,3 %
ESTABLECIMIENTOS OFICIALES	8	10	2	25 %	0,5 %
NEGOCIOS DE BARRIO	2	1	-1	-50 %	0,1 %
OTROS ESCENARIOS	116	89	-27	-23 %	4,9 %
OTROS TIPOS DE ESPACIO PUBLICO	17	19	2	12 %	1,0 %
SIN DATO	0	4	4	%	0,2 %
SITIO DE EXPENDIO DE COMIDA	1	0	-1	-100 %	0,0 %
SITIO DE EXPENDIO DE LICOR	60	62	2	3 %	3,4 %
SITIOS DEPORTIVOS/RECREACION O ESPACIOS	18	15	-3	-17 %	0,8 %
VEHICULOS	85	80	-5	-6 %	4,4 %
VIA PUBLICA	1.488	1.546	58	4 %	84,4 %
Total	1.798	1.831	33		100%

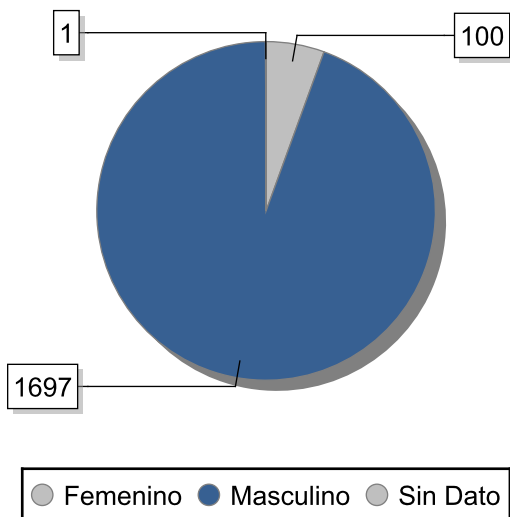


Fuente: Comité interinstitucional de hechos violentos – procesados en el OBSERVATORIO SOCIAL DE CALI.

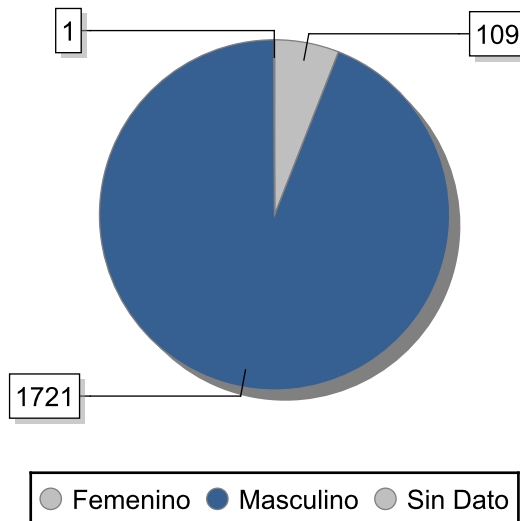
Homicidios Según Sexo en Santiago de Cali

Sexo	2009	2010	Diferencia 2010-2009	(%) Var	(%)Distr. 2010
Femenino	100	109	9	9 %	6,0 %
Masculino	1.697	1.721	24	1 %	94,0 %
Sin Dato	1	1	0	0 %	0,1 %
Total	1.798	1.831			100%

Año 2009



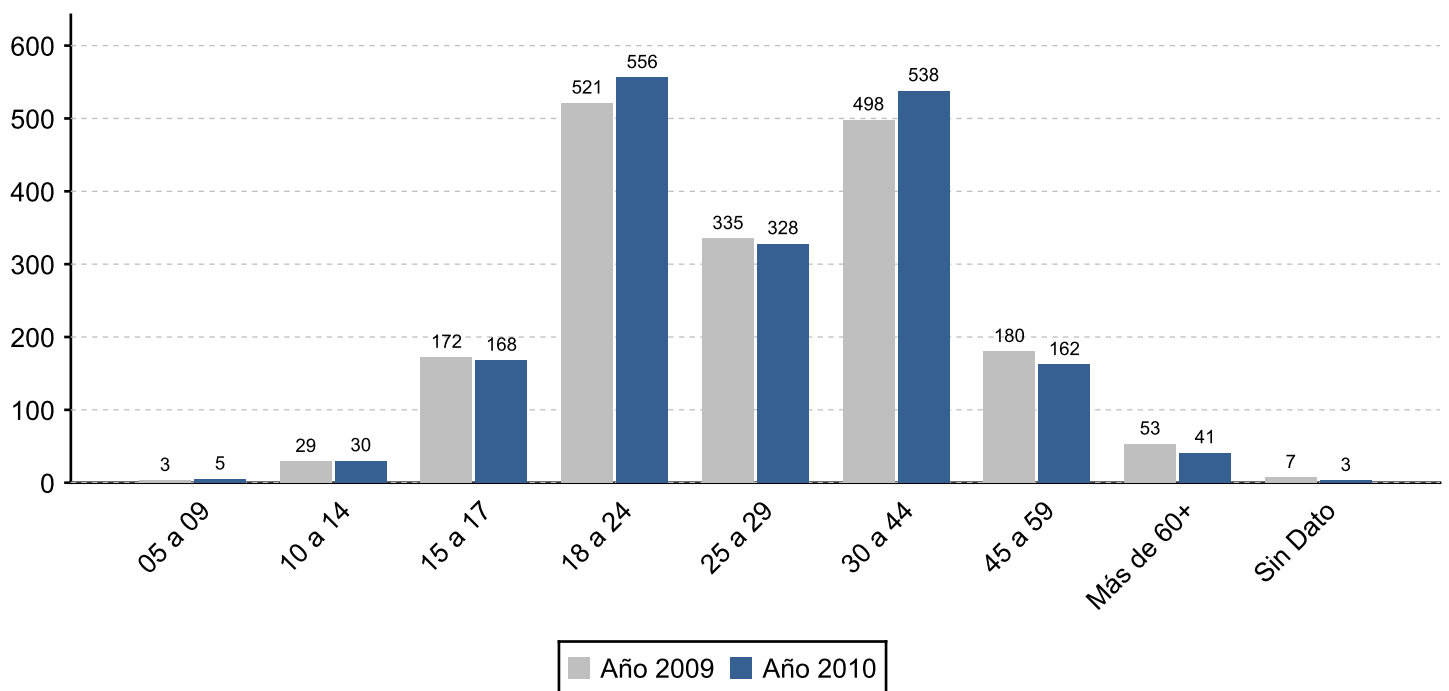
Año 2010



Fuente: Comité interinstitucional de hechos violentos – procesados en el OBSERVATORIO SOCIAL DE CALI.

Homicidios Según Rango Edad en Santiago de Cali

Rango Edad	2009	2010	Diferencia 2010-2009	(%) Var	(%)Distr. 2010
05 a 09	3	5	2	67 %	0,3 %
10 a 14	29	30	1	3 %	1,6 %
15 a 17	172	168	-4	-2 %	9,2 %
18 a 24	521	556	35	7 %	30,4 %
25 a 29	335	328	-7	-2 %	17,9 %
30 a 44	498	538	40	8 %	29,4 %
45 a 59	180	162	-18	-10 %	8,8 %
Más de 60+	53	41	-12	-23 %	2,2 %
Sin Dato	7	3	-4	-57 %	0,2 %
Total	1.798	1.831	33		100%



Fuente: Comité interinstitucional de hechos violentos – procesados en el OBSERVATORIO SOCIAL DE CALI.

Homicidios Según Presuntas Causas en Santiago de Cali

Presunto Móvil	2009	2010	Diferencia 2010-2009	(%) Var	(%)Distr. 2010
01.Venganzas	736	657	-79	-11 %	35,9 %
02.Hurtos	155	190	35	23 %	10,4 %
03.Asociado a Extorsión	1	7	6	600 %	0,4 %
04.Modalidad Fleteo	9	8	-1	-11 %	0,4 %
05.Disputas de Dinero	10	15	5	50 %	0,8 %
06.Terceros Ajenos a los Hechos	18	29	11	61 %	1,6 %
07.Riñas	199	122	-77	-39 %	6,7 %
08.Intolerancia sin riña previa	16	32	16	100 %	1,7 %
09.Violencia Intrafamiliar	44	52	8	18 %	2,8 %
10.Conflicto Sentimental	2	6	4	200 %	0,3 %
11.Pandillas	166	236	70	42 %	12,9 %
12.Otros Móviles	441	475	34	8 %	25,9 %
Sin Dato	1	2	1	100 %	0,1 %
Total	1.798	1.831	33		100%



Fuente: Comité interinstitucional de hechos violentos – procesados en el OBSERVATORIO SOCIAL DE CALI.

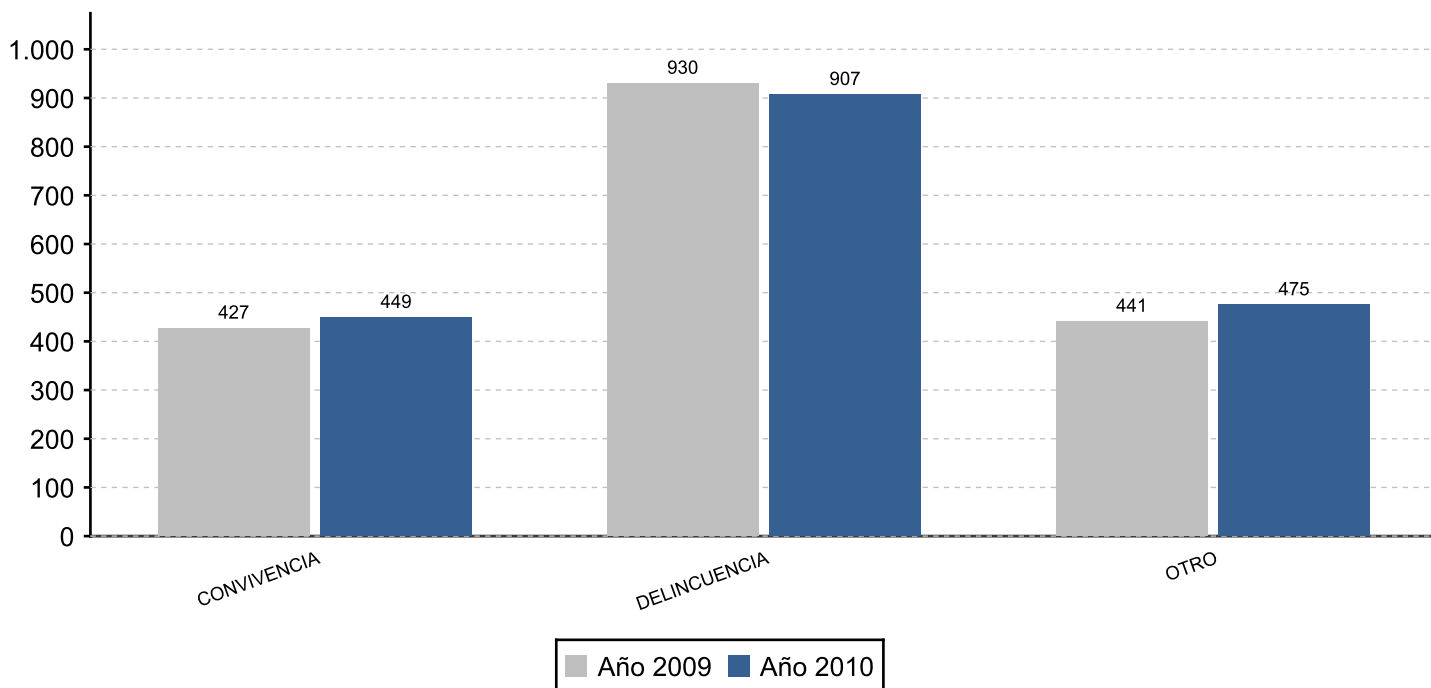
Homicidios Según Tipo de Violencia en Santiago de Cali

Tipo de Violencia	2009	2010	Diferencia 2010-2009	(%) Var	(%)Distr. 2010
CONVIVENCIA	427	449	22	5 %	24,5 %
DELINCUENCIA	930	907	-23	-2 %	49,5 %
OTRO	441	475	34	8 %	25,9 %
Total	1.798	1.831	33		100%

* Delincuencia Incluye los Homicidios por presunta causa: Venganzas, Hurtos, Asociados a Extorsión, Modalidad de Fleteo, Disputas de Dinero y Terceros Ajenos a los Hechos.

* Convivencia Incluye los Homicidios por presunta causa: Riñas, Intolerancia sin Riña Previa, Violencia Intrafamiliar, Conflicto Sentimental y Pandillas.

* Otros Moviles Incluye los Homicidios por presunta causa: Procedimientos Policiales, Bala Perdida, Otros Moviles y Por Establecer.



Fuente: Comité interinstitucional de hechos violentos – procesados en el OBSERVATORIO SOCIAL DE CALI.

Homicidios según presunto móvil.

Años 2009 - 2010

Presunto Móvil	2009	2010	Diferencia 2010-2009 (%)	Var (%)	Distr. 2010
Categoría: Delincuencia					
HOMICIDIOS ASOCIADOS A PROBLEMAS CON EL PATRIMONIO	175	220	45	26 %	12,0 %
HOMICIDIOS DE TERCEROS AJENOS A LOS HECHOS POR DISPAROS ASOCIADOS A AUTORES DEFINIDOS EN CONTEXTO DELINCUENCIALES	18	28	10	56 %	1,5 %
HOMICIDIOS POR AJUSTES DE CUENTAS DELINCUENCIALES ENTRE GRUPOS/BANDAS ORGANIZADAS	35	65	30	86 %	3,6 %
HOMICIDIOS POR VENGANZA CON Y SIN ANTECEDENTES DE ATENTADOS Y AMENAZAS	679	571	-108	-16 %	31,2 %
TRÁFICO ESTUPEFACIENTES EN MENORES CANTIDADES (TEMC)	22	21	-1	-5 %	1,1 %
Sub Total Homicidios Asociados a Delincuencia	929	905			
Total Homicidios Delincuencia	929	905	-24	-3 %	49,5 %
Categoría: Convivencia					
HOMICIDIOS ASOCIADOS A PANDILLAS	166	236	70	42 %	12,9 %
HOMICIDIOS DE TERCEROS AJENOS A LOS HECHOS	0	1	1	%	0,1 %
HOMICIDIOS POR CONFLICTOS SENTIMENTALES	2	6	4	200 %	0,3 %
HOMICIDIOS POR INTOLERANCIA	16	32	16	100 %	1,7 %
HOMICIDIOS POR RIÑAS	199	122	-77	-39 %	6,7 %
HOMICIDIOS POR VIOLENCIA INTRAFAMILIAR (VIF)	44	52	8	18 %	2,8 %
Sub Total Homicidios Asociados a Prob. de Convivencia	427	449			
Total Homicidios Convivencia	427	449	22	5 %	24,5 %
Categoría: Otros Móviles					
HOMICIDIO DE INFORMANTES, TESTIGOS O DENUNCIANTES	3	14	11	367 %	0,8 %
HOMICIDIO POR BALA PERDIDA (SE DESCONOCE EL ORIEN DEL PROYECTIL, AUTORES Y CONTEXTO DE ORIGINO EL DISPARO)	2	3	1	50 %	0,2 %
HOMICIDIOS CON MOVIL POR ESTABLECER	410	446	36	9 %	24,4 %
HOMICIDIOS DURANTE PROCEDIMIENTOS DE ORGANISMOS DE SEGURIDAD, DEFENSA O INVESTIGACION	26	12	-14	-54 %	0,7 %
Sub Total Homicidios por Otros Móviles	441	475			
Total Homicidios Otros Móviles	441	475	34	8 %	26,0 %
Total Homicidios	1.797	1.829	32	2 %	

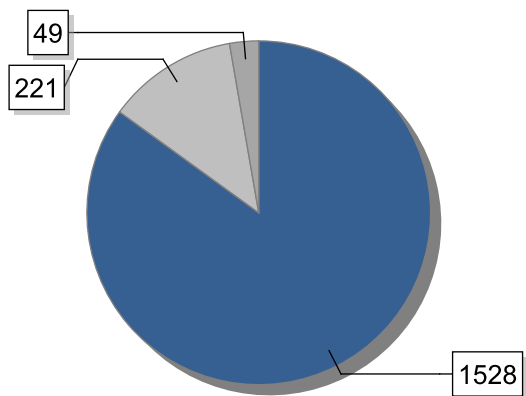


Fuente: Comité Interinstitucional de Muertes Violentas (CIMV).

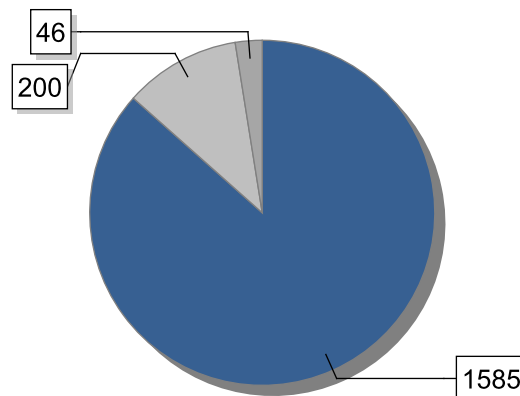
Homicidios Según Mecanismo Utilizado en los Hechos en Santiago de Cali

Mecanismo	2009	2010	Diferencia 2010-2009	(%) Var	(%)Distr. 2010
ARMA DE FUEGO	1.528	1.585	57	4 %	86,6 %
CORTOPUNZANTE	221	200	-21	-10 %	10,9 %
OTRAS ARMAS	49	46	-3	-6 %	2,5 %
Total	1.798	1.831			100%

Año 2009



Año 2010



● ARMA DE FUEGO ● CORTOPUNZANTE
● OTRAS ARMAS

● ARMA DE FUEGO ● CORTOPUNZANTE
● OTRAS ARMAS

24/02/2016



Fuente: Comité interinstitucional de hechos violentos – procesados en el OBSERVATORIO SOCIAL DE CALI.

***Fecha de Elaboración:**

24/02/2016

***Muertes Violentas:**

Las muertes violentas comprende cuatro eventos como son: comportamiento de los homicidios, suicidios, muertes en eventos de tránsito, y otras muertes no intencionales (accidentales) en Santiago de Cali.

***Deceso:**

El comité interinstitucional de muertes violentas considera como deceso a todas las muertes ocurridas al día siguiente del evento, ocurridas después de un tiempo de sucedido el evento. Por lo anterior las variaciones de los casos en un período de tiempo definido puede presentarse con la aparición de un caso como deceso.

***Análisis Semanal:**

El análisis semanal presenta como primer día de la semana el día domingo y el último día de la semana el día sábado



Fuente: Comité interinstitucional de hechos violentos – procesados en el OBSERVATORIO SOCIAL DE CALI.

