



**El futuro
es de todos**

DNP
Departamento
Nacional de Planeación



**El futuro
es de todos**

DNP
Departamento
Nacional de Planeación

Sistema de Identificación de Potenciales Beneficiarios de Programas Sociales **SISBEN**

Laura Pabón
Subdirectora General
Departamento Nacional de Planeación

Junio 20, 2022



**El futuro
es de todos**

DNP
Departamento
Nacional de Planeación

Contenido

- 1. Aspectos generales del Sisben**
- 2. Principales cambios del Sisbén IV**
- 3. Operativos de recolección de la información de Sisbén IV**
- 4. Nuevas herramientas de Sisbén IV**



**El futuro
es de todos**

DNP
Departamento
Nacional de Planeación

Contenido

1. Aspectos generales del Sisben

Sisbén

Sistema de Identificación de
Potenciales Beneficiarios de Programas Sociales



El futuro
es de todos

DNP
Departamento
Nacional de Planeación

¿Qué es el Sisbén?

Sistema de identificación de potenciales beneficiarios de programas sociales



Para garantizar que la inversión social llegue a quien verdaderamente lo necesita
“Progresividad Social”

Competencias

Herramienta que ordena a los hogares de acuerdo con su situación económica y social



Lineamientos técnicos, metodológicos y operativos, calidad, monitoreo y publicación de clasificación Sisbén, atención al ciudadano, asegurar que toda la población que lo necesite esté encuestada.

Municipios: operan oficinas del Sisbén, aplicación de encuestas, atención al ciudadano, asegurar que la población que lo necesite esté encuestada incluyendo las víctimas del desplazamiento.

Departamentos: transferencia de conocimiento e información desde la Nación hacia sus municipios.

Actualización de información

Evolución del Sisbén en el tiempo

	Sisbén I (1995)	Sisbén II (2005)	Sisbén III (2011)	Sisbén IV (2020)
	CONPES 040 (1997)	CONPES 055 (2001)	CONPES 117 (2008)	CONPES 3877 (2016)
Enfoque	Exclusión productiva	Exclusión social	Exclusión social	Exclusión social y productiva
Puntaje	Puntaje de 0 a 100	Puntaje de 0 a 100 (Corte por niveles)	Puntaje de 0 a 100 (Corte por programa)	Grupos (Corte por programas)
Zona	1 zona (nacional)	2 zonas (urbano, rural)	3 zonas (urbano, rural y 14 ciudades)	64 zonas (urbano y rural por departamento + Bogotá)
Otros cambios			Exclusión del estrato socioeconómico	Recolección con DMC Georreferenciación Cálculo IPM proxy Registro Social





**El futuro
es de todos**

DNP
Departamento
Nacional de Planeación

Contenido

2. Principales cambios del Sisbén IV

Cambios tecnológicos y operativos

Encuestas con dispositivos móviles de captura (DMC) (Antes: encuestas en papel)

La información se recolecta utilizando software desarrollado por el DNP:

1. SisbenAPP DMC
2. SisbenAPP Local



Escaneo de
cédulas y tarjetas
de identidad



Georreferenciación:
mapas de pobreza al
interior del municipio

Base dinámica y centralizada: permite reporte diario de novedades por parte del municipio y publicación diaria de información

(Antes: envío mensual por parte de municipios de base completa)



Condiciones para la
actualización más frecuente de
la información

DNP publicará máximo 6 días
después de recibida la
información del municipio

La información de los ciudadanos se publicará más rápidamente. Para disminuir estos tiempos se requiere la acción del municipio.



Ventajas de Sisbén IV

Dimensiones de la encuesta



Vivienda y servicios públicos



Salud y fecundidad



Educación

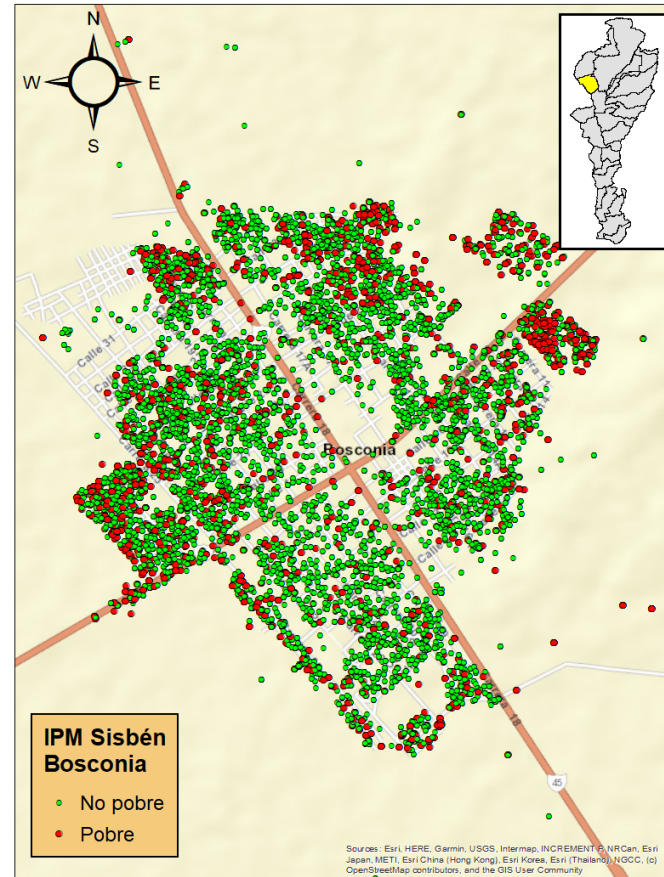


Ocupación e ingresos



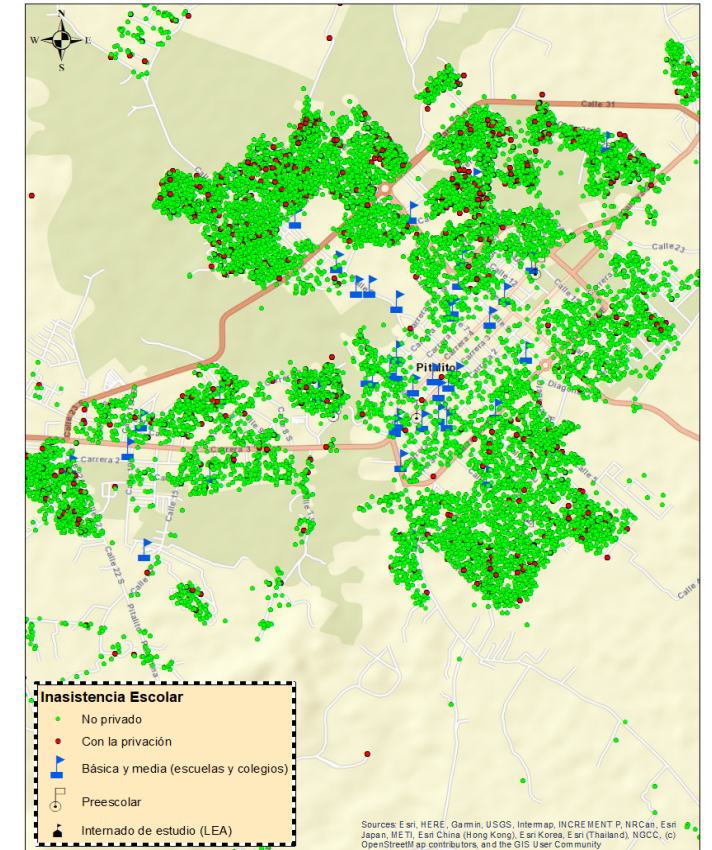
Antecedentes sociodemográficos

Pobreza multidimensional a nivel de hogar, Bosconia Cesar



Fuente: barrio Sisbén IV, DNP.

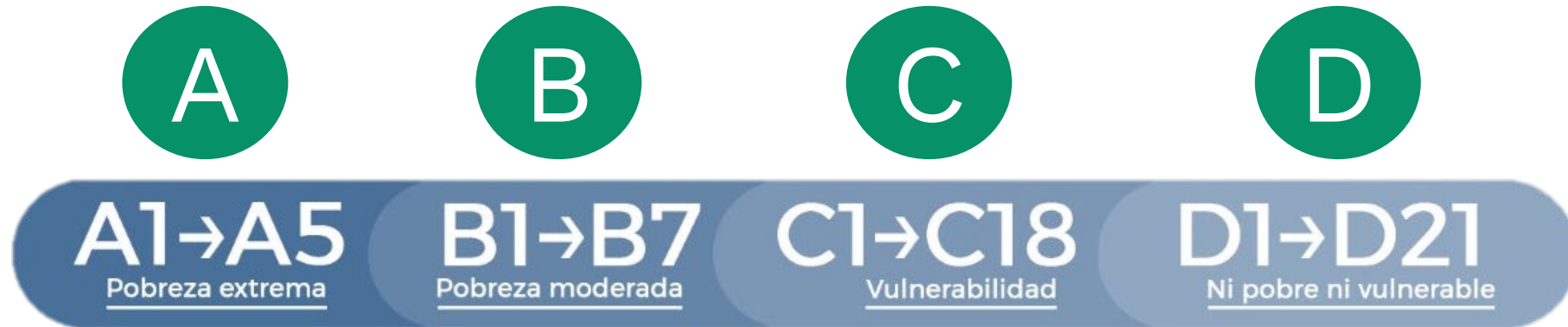
Inasistencia escolar, Pitalito Huila



Fuente: barrio Sisbén IV, DNP.

Cambios metodológicos

El Sisbén pasa de una clasificación por puntaje a una por grupos



- Se tienen en cuenta las particularidades de pobreza de los diferentes departamentos
- La clasificación de Sisbén IV tiene una mayor cercanía con las mediciones oficiales de pobreza (monetaria y multidimensional)
- Sólo es necesario la definición de un umbral de focalización (a diferencia del Sisbén 3 que requería 3)

Mejoras metodológicas del modelo de Sisbén IV

Sensibilidad de las variables	Fuente de calibración	Errores de inclusión y exclusión
<ul style="list-style-type: none">• A diferencia del Sisbén III en el que un pequeño grupo de variables concentraban ponderaciones importantes del indicador, el modelo Sisbén IV, por su gran volumen de variables, no tiene esta debilidad.	<ul style="list-style-type: none">• Ahora la fuente de calibración es la GEIH (agregación de 2 años).• Esto permite monitorear el modelo debido a levantamientos anuales de la GEIH	<ul style="list-style-type: none">• Se lograron los errores de exclusión e inclusión más bajos entre las metodologías probadas.• Estos errores se redujeron en más del 20 p. a partir de las metodologías de machine learning.





**El futuro
es de todos**

DNP
Departamento
Nacional de Planeación

Contenido

3. Operativos de recolección de la información de Sisbén IV

Operativo de barrido de Sisbén IV



Contexto



El futuro
es de todos

DNP
Departamento
Nacional de Planeación

Sisbén IV:

Fortalecimiento de la cobertura en los territorios

Grupo	Línea Base 31 ago	Avance	Meta 2022 (Personas)	Meta 2022 (% población)
A. Pobreza extrema	6.483.230	9.556.706	7.943.309	100%
B. Pobreza	9.502.607	10.720.320	11.806.593	98%
Población pobre (A+B)	15.985.837	20.277.026 (+4.291.189)	19.749.902 (+3.764.065)	
C. Vulnerables	7.904.883	7.472.201	7.926.831	
D. No pobres ni vulnerables	2.456.621	2.346.607	2.474.900 (***)	
Total	26.347.341	30.095.834	30.151.633 (***)	



* Corte 9 de mayo de 2022



**El futuro
es de todos**

DNP
Departamento
Nacional de Planeación

Contenido

4. Nuevas herramientas del Sisbén IV

Nuevas herramientas del Sisbén IV

Con las mejores del Sisbén IV, se han creado nuevas herramientas para la ciudadanía, y entidades nacionales y territoriales.

Portal Ciudadano

Portal web que facilita la realización de algunos trámites relacionados con el Sisbén.

1. Consultar la información registrada
2. Solicitar la encuesta, actualizar datos
3. Hacer seguimiento a solicitudes.
4. Reduce costos de desplazamiento y tiempos de trámite.

Portal Territorial

Portal web para los enlaces municipales y departamentales del Sisbén

1. Consulta de la información estadística del Sisbén
2. Consulta de la clasificación de hogares y el detalle de la información reportada por el hogar.
3. Repositorios de información de utilidad para los enlaces Sisbén.

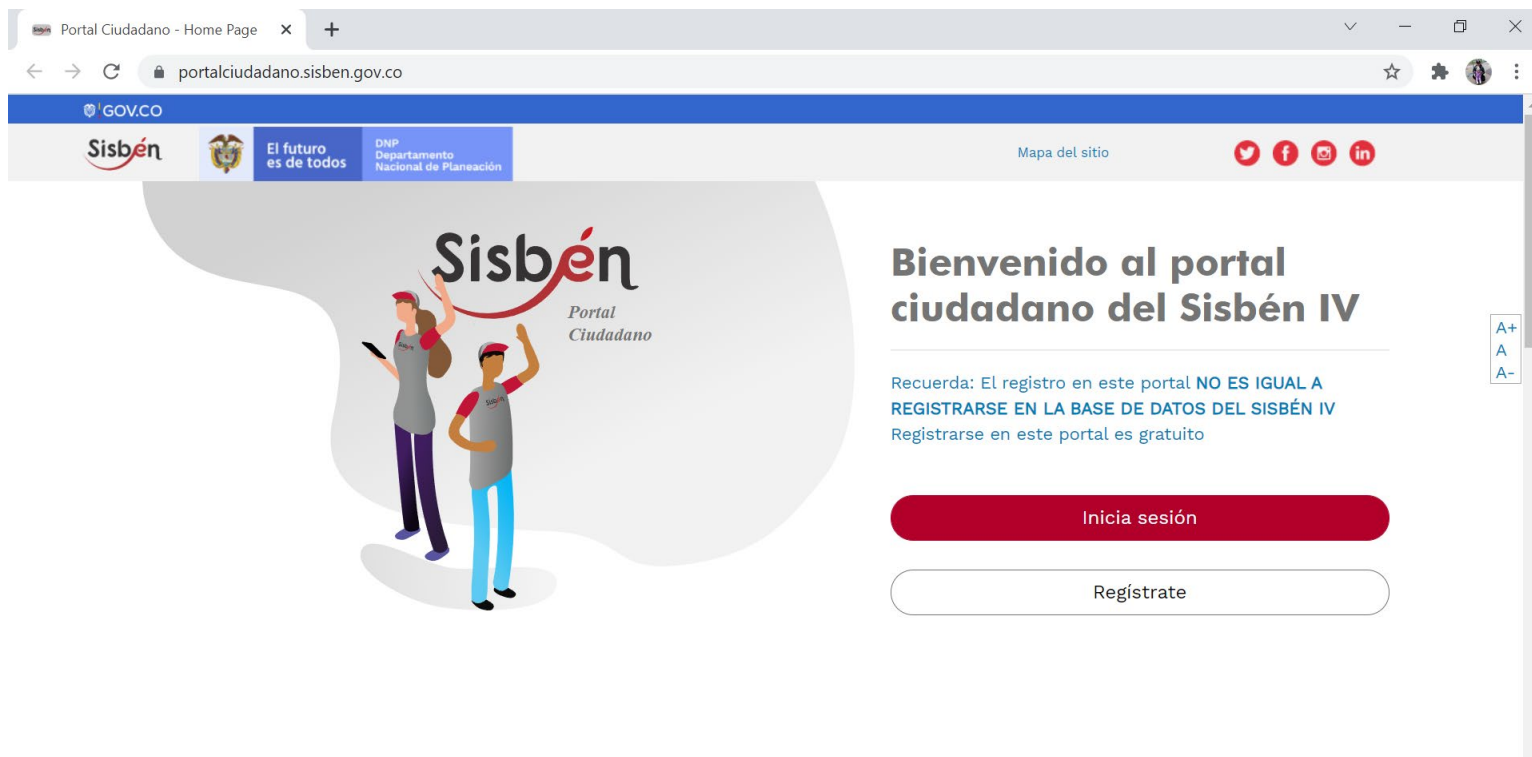
Más y mejor información

1. Georreferenciación de los hogares.
2. Cálculo del Índice de Pobreza Multidimensional (proxy).
3. Actualización de variables a partir de cruce con registros administrativos.



Portal Ciudadano Sisbén

El Sisbén IV permite el calculo del IPM y la georreferenciación



Lanzamiento del portal ciudadano

10 de noviembre

64 mil

Funcionalidades

- Actualizar datos básicos
- Realizar solicitudes (encuesta nueva, inclusiones, retiros)
- Consultar la información de la ficha
- Consultar el estado del trámite solicitado

Portal Territorial

Para administradores y coordinadores de Sisbén

<https://territoriosisben.sisben.gov.co>

Funcionalidades

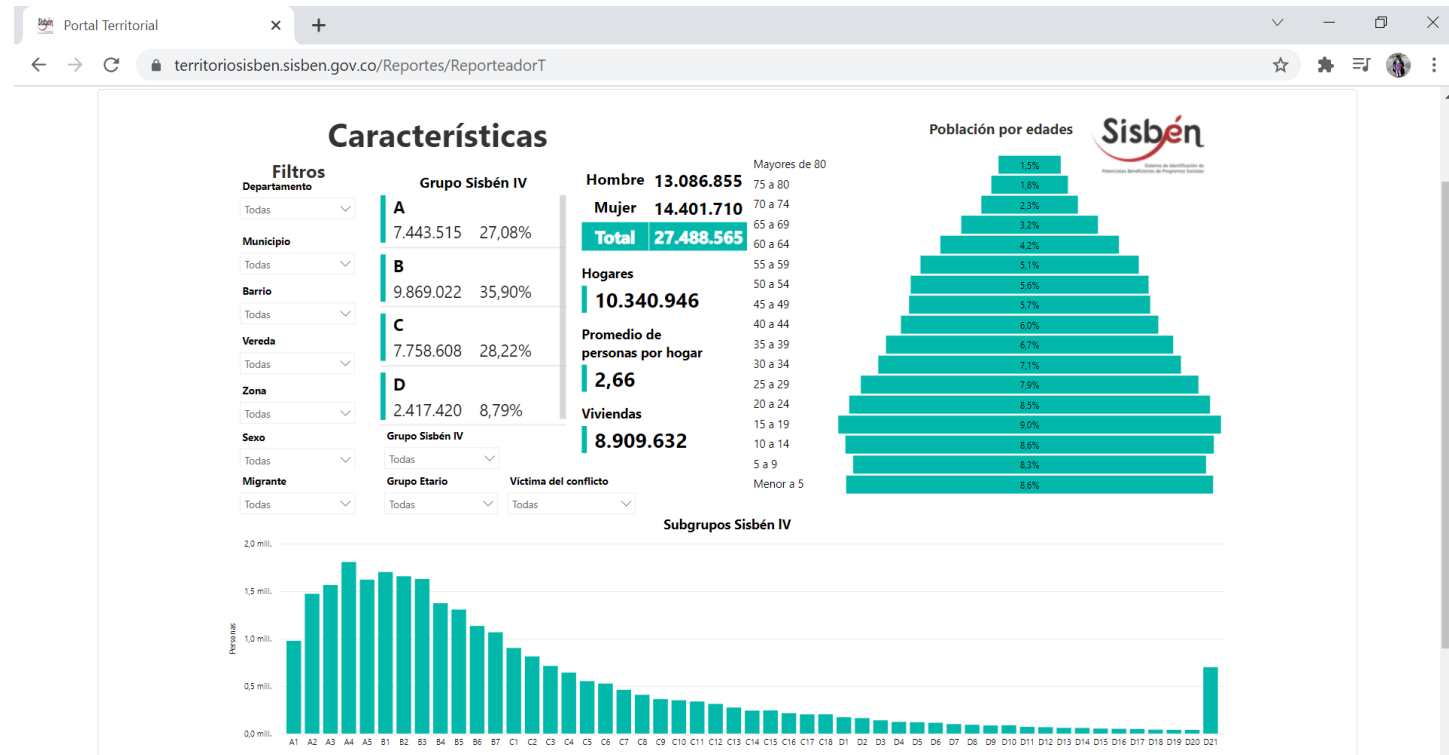
1. Material pedagógico sobre Sisbén

- Información detallada
- Consulta detalle de encuesta
- Acceso a la plataforma “Aula virtual”

2. Estadísticas sociodemográficas

- Personas y hogares encuestados
- Personas por grupo SIV
- IPM y privaciones
- Distribución etaria y sexo

3. Gráfico distribución de la ordenación por municipio



Implementación del Registro Social

El **Decreto 812 de 2020** crea el Registro Social bajo la administración del Departamento Nacional de Planeación, busca unificar la información poblacional (demanda) y de subsidios por persona (oferta) para mejorar los procesos de focalización y la eficiencia del gasto social



Inicio: marzo 2020
(Base Maestra)

2021 Desarrollo de la plataforma interoperabilidad
(70% del Registro Social)

2021-2022 - Implementación Registro Social





**El futuro
es de todos**

DNP
Departamento
Nacional de Planeación